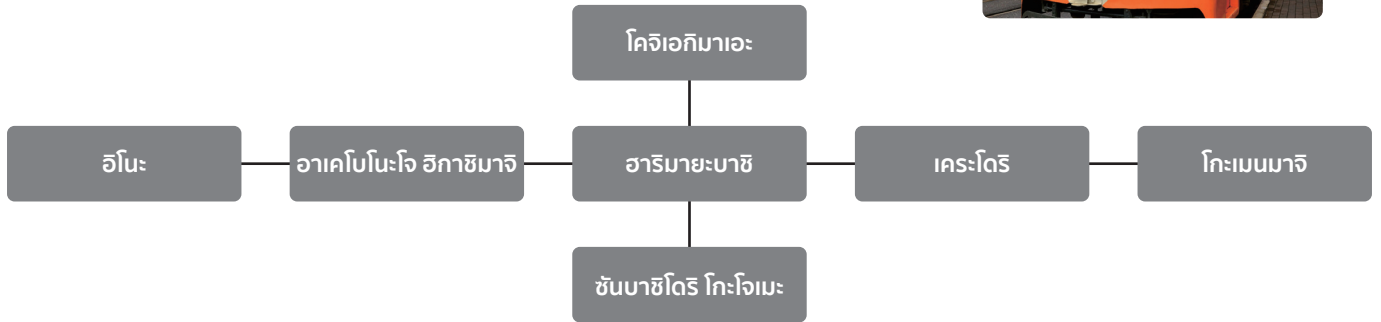


# ระบบขนส่งสาธารณะภายในจังหวัดโคจิ

## รถไฟ

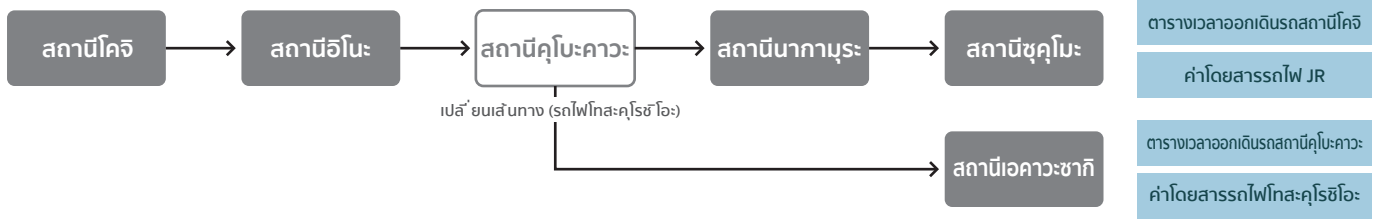
### ภายในเมืองโคจิ (รถราง)

ตั๋วรถไฟ 1 วัน พื้นที่ภายในเมืองอัตราเดียว 500 เยน ทุกพื้นที่ 1,000 เยน



### ไปทางทิศตะวันตก

รอบสถานีคุโตะคาวะซึ่งเป็นสถานีเปลี่ยนเส้นทางนั้น สามารถเพลิดเพลินกับสะพานงังกะบาชิจิและวัดฮิวะโมโดจิหนึ่งในสถานที่ศักดิ์สิทธิ์ 88 แห่งของชุกโกกุได้ นอกจากนี้ที่สถานีนาแกมูระยังมีแม่น้ำชิมันโตะและจุดท่องเที่ยวแหลมอะชิซุริอีกด้วย หากใช้รถบัส จะสะดวกและคุ้มค่า กรุณาดูรายละเอียดเพิ่มเติมได้ที่แผ่นพับของรถบัสแต่ละประเภท



สำหรับการเดินทางเที่ยวชมรอบสถานีนาแกมูระ ขอแนะนำการปั่นจักรยานด้วยเช่นกัน

[ข้อมูลการปั่นจักรยาน](#)

### ไปทางทิศตะวันออก

จากสถานีโกะเมนไปยังสถานีนาฮารินั้นมี "รถไฟโทสะคุโรชิโอะ สายโกะเมน-นาฮาริ" ซึ่งเป็นสายรถไฟท้องถิ่นที่เปิดตัวใหม่ล่าสุดในญี่ปุ่น ทำให้บริการรถโดยสารลดสายมี 20 สถานี แต่ละสถานีจะมีคาเฟ่ของอาจารย์นาฮาระ ทาคาชิ ใ้สร้างอันปังแมน ปรากฏอยู่ สามารถเพลิดเพลินไปกับภูมิทัศน์ชนบทอันเขียวชอุ่ม และทิวทัศน์ของมหาสมุทรแปซิฟิก



- ตารางเวลาออกเดินรถสถานีโคจิ
- ค่าโดยสารรถไฟ JR
- ตารางเวลาออกเดินรถสถานีโกะเมน
- ค่าโดยสารรถไฟโทสะคุโรชิโอะ

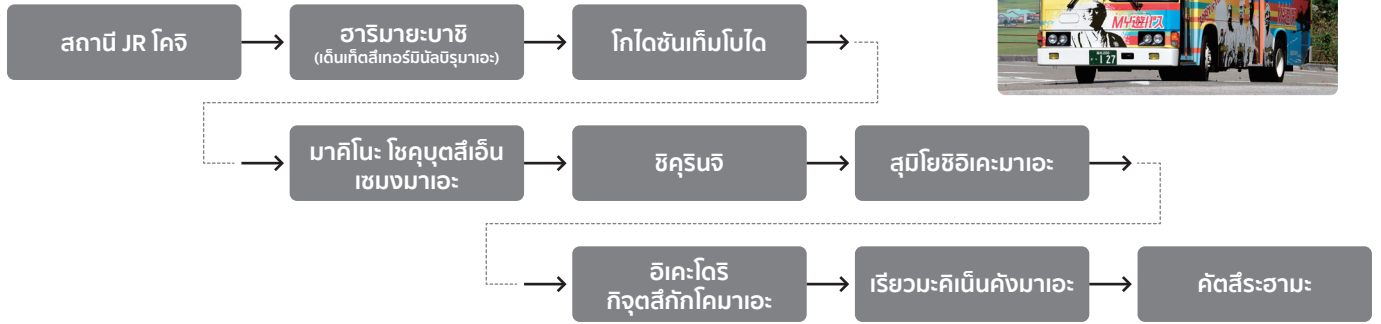
# ระบบขนส่งสาธารณะภายในจังหวัดโคจิ

## รถบัส

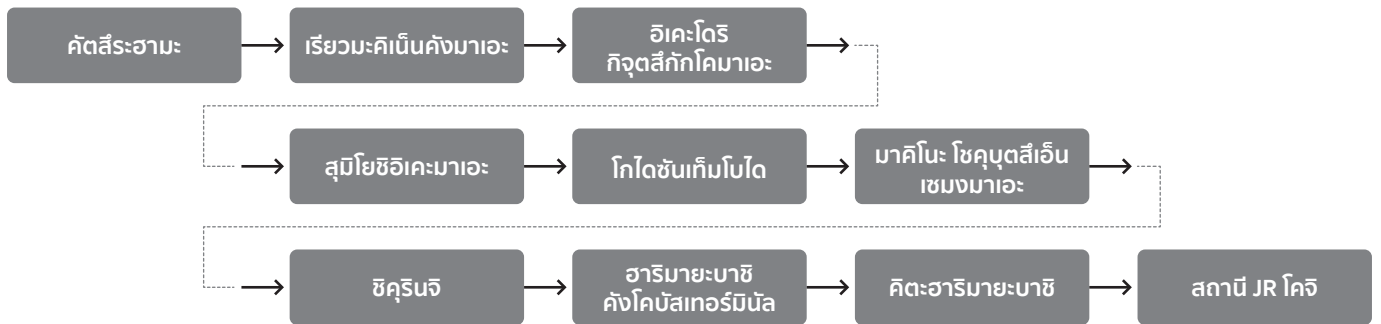
### ภายในเมืองโคจิ (MYยูบัส)



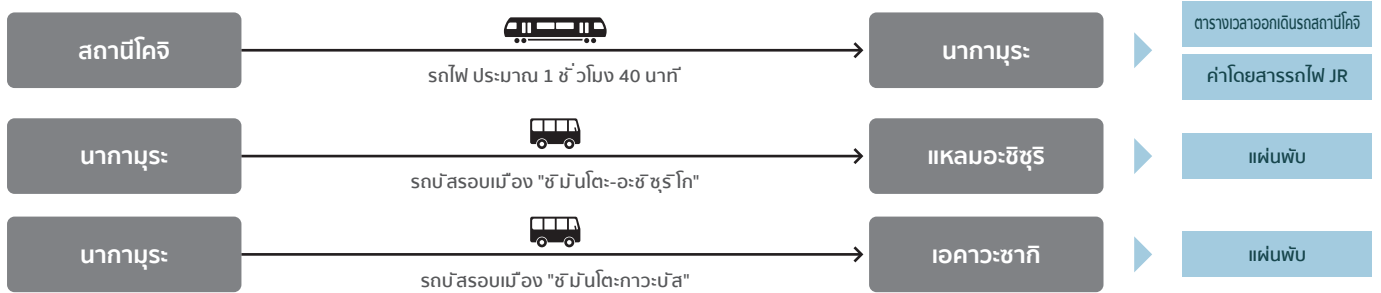
จากสถานี JR โคจิ



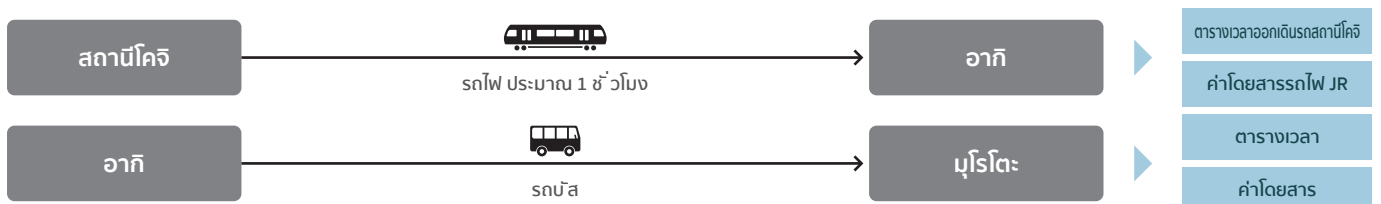
จากคัตสึระฮามะ



### ไปทางทิศตะวันตก



### ไปทางทิศตะวันออก



ที่สถานีอากิ ซึ่งเป็นสถานีเปลี่ยนเส้นทางนั้น มีตลาดจับจ่ายสินค้าสดรวมอยู่ มีการขายผักที่เก็บในท้องถิ่นและสินค้าแปรรูป สินค้าท้องถิ่นอย่างปลาสด และของที่ระลึกอื่นๆ เป็นต้น เนื่องจากมีบริการจักรยานเช่าฟรีเตรียมไว้ให้ ลองมาเดินเที่ยวรอบๆ กัน!

#### \*ข้อควรระวังในการใช้บริการ\*

- ให้บริการจักรยานเช่าฟรี 40 คัน (จักรยานสำหรับผู้ใหญ่ 35 คัน และจักรยานสำหรับเด็ก 5 คัน (สำหรับเด็กอายุประมาณ 10 ปี))
- ไม่รับจองจักรยานเช่าล่วงหน้า และไม่เปิดให้บริการจักรยานเช่าฟรีที่ "พندق"
- การคืนจักรยานเช่านี้ กรุณาคืนภายในระยะเวลาที่ "ใช้งานที่" "สถานีอากิ ตลาดจับจ่าย" ไม่สามารถปล่อยทิ้งไว้นอกสถานีอากิ หรือสถานที่ท่องเที่ยวต่างๆ ได้